

FICHE

LA POLITIQUE DE COHÉSION 2021-2027

EN RÉGION **GRAND EST**



- 5,5 millions d'habitants (2022) - 6^e région française
- PIB/habitant 27 529 € (2020) - 9^e région française
- 7,2 % de chômage (2022) - 10^e région française

867,5 M€ (programme régional)

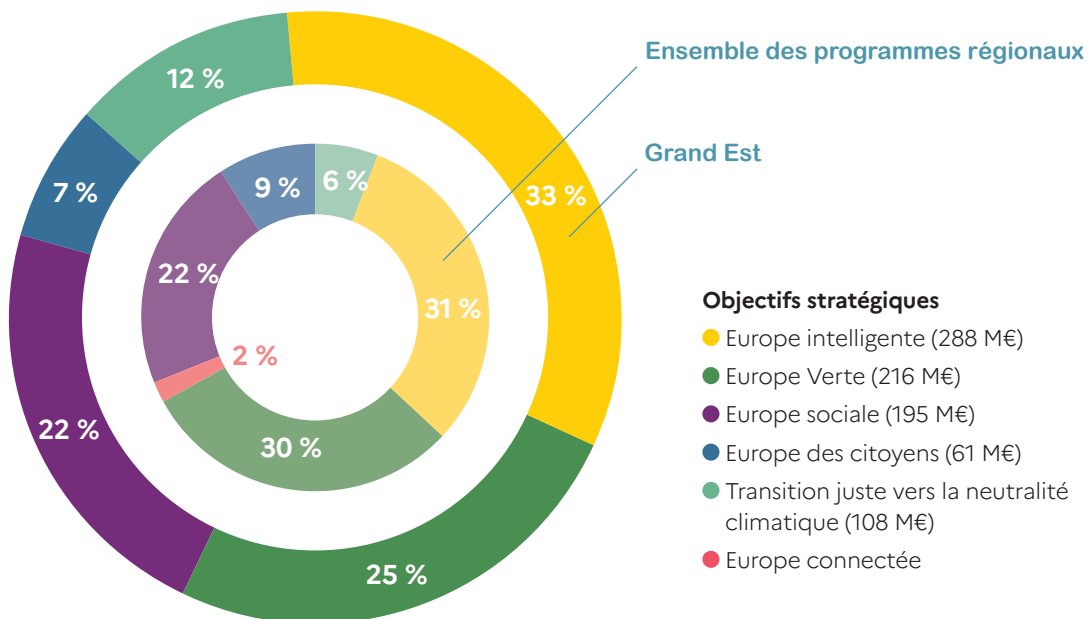


- **188 €** par habitant de FEDER, de FSE+ et de FTJ sur la période (y compris volet FSE+ déconcentré)
- **Plus de 1,7 milliard €** d'investissements totaux sur la période (en intégrant les cofinancements)

Le programme régional 2021-2027

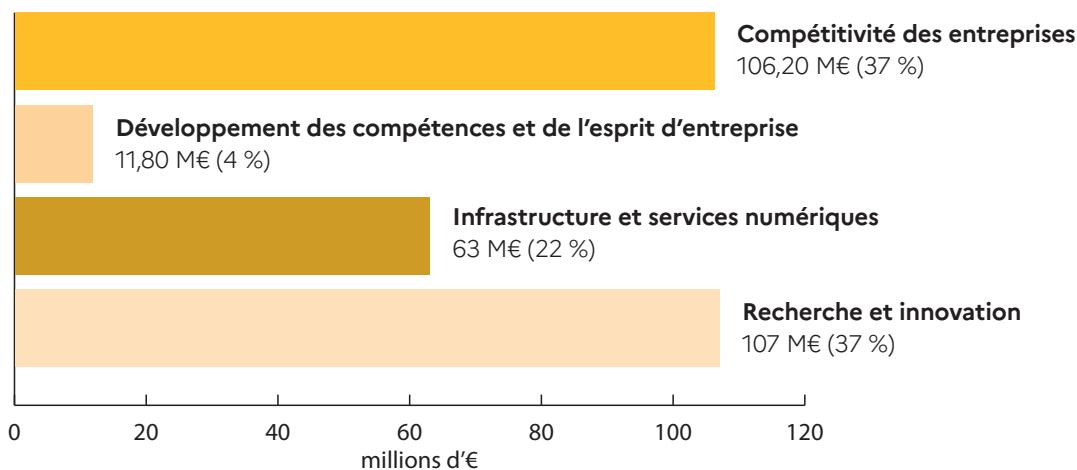
- Le programme de la Région Grand Est donne une place importante à la formation sous toutes ses formes (initiale, continue, lutte contre le décrochage scolaire et contre les ruptures de parcours), avec un volet spécifique sur l’insertion des jeunes.
- Le volet relatif à l’efficacité énergétique est lui aussi conséquent, il s’agit d’opérer la rénovation énergétique des bâtiments et logements mais aussi de maîtriser l’énergie dans les process de production des entreprises.
- Pour la prévention des risques, un focus a été fait sur la protection contre les inondations.
- La Région Grand Est a opté pour une approche territoriale par les « investissements territoriaux intégrés » (ITI) pour l’OS 1 et 2, ainsi que pour l’OS 4 FEDER et le développement urbain (OS 5.1).
- Le territoire du Massif des Vosges a été ciblé afin de renforcer son attractivité via la promotion des filières spécifiques de ce territoire et le développement du tourisme.
- Le Fonds pour une transition juste (FTJ) vise à soutenir l’innovation dans les entreprises pour leur transition, le développement de l’hydrogène et du biogaz, ainsi que l’économie circulaire et le recyclage.
- On peut notamment noter la présence de FEDER au sein de l’OS 4 à travers les enjeux de santé ainsi que les enjeux de la valorisation du patrimoine culturel et touristique.

Répartition des crédits d’intervention du programme régional et comparaison nationale (hors programme national FSE+ et volet national FTJ)



UNE EUROPE PLUS INTELLIGENTE

| **288 M€** de FEDER, pour 480 M€ d'investissements



Principales cibles de réalisations et de résultats à l'horizon 2029

- Plus de 6 700 entreprises soutenues
- 200 000 utilisateurs de nouveaux services numériques publics

RECHERCHE ET INNOVATION



ACTIONS FINANCÉES

- Projets collaboratifs public/privé d'innovation et plateformes d'innovation
- Projets d'accélération du transfert de technologies vers le milieu industriel
- Mutualisation des réseaux d'excellence académiques et scientifiques
- Soutien à la vocation scientifique et la culture entrepreneuriale innovante étudiante



BÉNÉFICIAIRES

- PME, GIE, ETI et grandes entreprises (pour des projets collaboratifs avec des PME), clusters, pépinières d'entreprises, incubateurs, laboratoires, établissements d'enseignement supérieur et de recherche, associations, société d'Accélération du Transfert de Technologies (SATT), collectivités



INSTRUMENTS FINANCIERS

- Typologies des outils envisagés : participations ou quasi-participations
- Type de bénéficiaires : start-up, entreprises innovantes dont grandes entreprises
- Montant de fonds EU estimés : 6 M€



COMPÉTITIVITÉ DES PME



ACTIONS FINANCIÉES

- Investissements immatériels et matériels
- Création d'entreprises (dispositif « chèques créa »)
- Reprise/transmission d'entreprises
- Internationalisation des entreprises



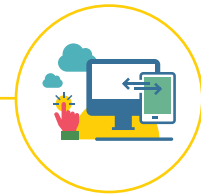
BÉNÉFICIAIRES

- PME, clusters, organismes consulaires, pépinières, agences de développement économique, d'innovation et d'attractivité, associations d'accompagnement à la création d'entreprises, collectivités, sociétés d'économie mixte (SEM), EPIC



INSTRUMENTS FINANCIERS

- Typologies des outils envisagés : prêts (dont subordonnés) et garanties; fonds propres et quasi-fonds propres; prêts d'honneur et garanties pour les entrepreneurs de l'ESS
- Montant de fonds EU estimés : 42 M€



INFRASTRUCTURES ET SERVICES NUMÉRIQUES



ACTIONS FINANCIÉES

- Projets « Territoires intelligents/Smart territoires »
- Dématérialisation des services publics locaux et création d'espaces publics numériques : tiers-lieux, fablabs, espaces de coworking
- Outils et projets numériques pour la santé
- Digitalisation des PME via des outils numériques mutualisés
- Projets numériques structurants : European Digital Innovation Hub, entrepôts de données/datalakes mutualisés



BÉNÉFICIAIRES

- Établissements publics de santé, établissements publics administratifs, PME, associations, agences de développement économique, d'innovation et d'attractivité, mutuelles, centres de formation



INSTRUMENTS FINANCIERS

- Typologies des outils envisagés : participations ou quasi-participations
- Type de bénéficiaires : entreprises dont grandes entreprises
- Montant de fonds EU estimés : 3 M€





DÉVELOPPEMENT DES COMPÉTENCES ET DE L'ESPRIT D'ENTREPRISE



ACTIONS FINANCÉES

- Entrepreneuriat innovant
- Incubation de projets d'entreprises/start-up innovantes ainsi que des entreprises de l'ESS



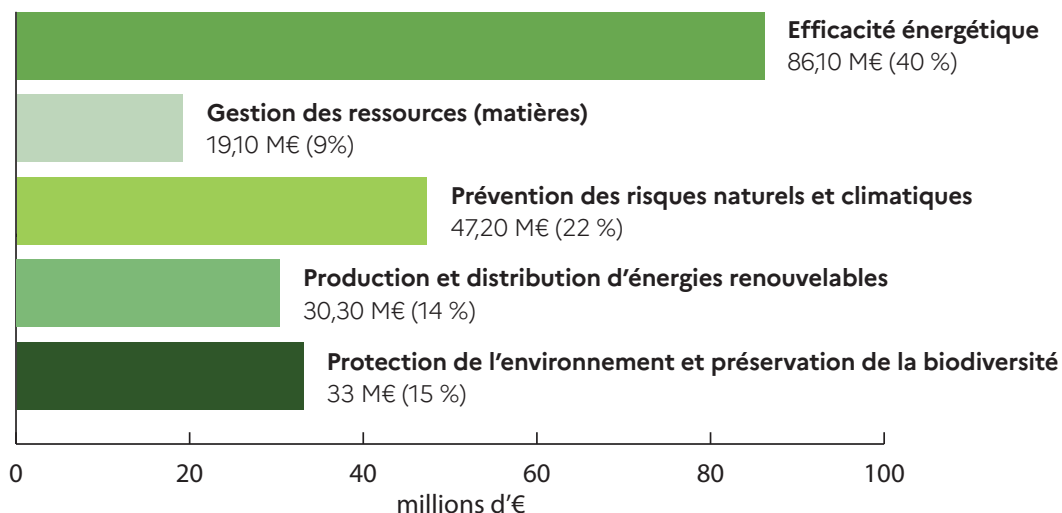
BÉNÉFICIAIRES

- PME, entreprises de l'ESS, entrepreneurs, start-up



UNE EUROPE PLUS VERTE

| **216 M€** de FEDER pour 360 M€ d'investissements



Principales cibles de réalisations et de résultats à l'horizon 2029

- Plus de 120 000 m² de bâtiments publics dont la performance énergétique a été améliorée
- Près de 3 400 logements rénovés
- Plus de 150 hectares d'infrastructures vertes aménagées
- 700 entreprises engagées dans un processus d'économie circulaire
- 133 000 MWh d'EnR produits par an
- Près de 6 000 hectares de sites Natura 2000 protégés ou restaurés



EFFICACITÉ ÉNERGÉTIQUE



ACTIONS FINANCIÉES

- Rénovation/restauration/réhabilitation thermique de logements sociaux, de bâtiments publics, logements en copropriété
- Modernisation des utilités (optimisation de la ventilation, de l'air comprimé, du froid)
- Maîtrise de l'énergie des process de production
- Projets d'efficacité énergétique transverses (chaleur fatale, hydrogène de récupération)



BÉNÉFICIAIRES

- Collectivités, bailleurs sociaux, parcs naturels régionaux, établissements publics, associations, organisations professionnelles, chambres consulaires et fédérations professionnelles, entreprises



PRÉVENTION DES RISQUES NATURELS ET CLIMATIQUES



ACTIONS FINANCÉES

- Outils et moyens de surveillance pour la prévention des risques (sécheresse, risques sismiques)
- Préservation et de restauration des milieux aquatiques, de gestion multiusage des étiages
- Zones de ralentissement dynamique des crues, construction et restauration de digues, mise en place de protections localisées comme des batardeaux, bassins de rétention
- Projets d'envergure permettant de rendre perméable des surfaces



BÉNÉFICIAIRES

- Collectivités, établissements publics territoriaux de bassins, établissements publics dont établissements d'aménagement et de gestion de l'eau, services déconcentrés de l'État, universités, établissements d'enseignement, entreprises, associations, fondations



PROTECTION DE L'ENVIRONNEMENT ET PRÉSERVATION DE LA BIODIVERSITÉ



ACTIONS FINANCÉES

- Protection, gestion et animation des réserves naturelles, des sites protégés (Natura 2000)
- Trames vertes et bleues dans des zones en déficit
- Restauration de la biodiversité en milieux agricole, protection de la faune et la flore menacées et restauration de milieux
- Réhabilitation et reconversion des friches (à des fins de renaturation)



BÉNÉFICIAIRES

- Observatoires, services de l'État, collectivités, conservatoires, gestionnaires de réserves naturelles régionales, centres de soin pour la faune sauvage, associations, syndicats mixtes (parcs naturels notamment), Offices fonciers solidaires (OFSE), SEM, Sociétés publiques locales (SPL).





PRODUCTION ET DISTRIBUTION D'ÉNERGIES RENOUVELABLES



ACTIONS FINANCÉES

- Priorités pour les énergies renouvelables : bois/biomasse, géothermie, solaire thermique, biogaz
- Création et extension de réseaux de chaleur et de froid, récupération de la chaleur
- Carburants durables et réseaux de bornes d'électricité (renouvelable)
- Solutions de stockage des énergies renouvelables, smart grids
- Hydrogène renouvelable



BÉNÉFICIAIRES

- Collectivités, établissements publics, associations, organisations professionnelles, fédérations et syndicats d'énergie, entreprises (hors entreprises de construction ou de promotion immobilière), entreprises publiques locales, bailleurs de logements sociaux, communautés d'énergie renouvelable



INSTRUMENTS FINANCIERS

- Typologies des outils envisagés : fonds propres ou quasi-fonds propres pour le soutien au développement des énergies renouvelables
- Montant de fonds EU estimés : 5 M€



GESTION DES RESSOURCES (MATIÈRES)



ACTIONS FINANCÉES

- Recyclage des ressources et sur les constructions intégrant des matériaux recyclés, amélioration du tri à la source, de la collecte, du traitement, du recyclage, de la valorisation et du réemploi des déchets.
- Économie circulaire et circuits courts
- Plateformes de tri/massification de déchets d'activités économiques, valorisation matière des DAE
- Démarches d'écologie industrielle et territoriale (EIT)



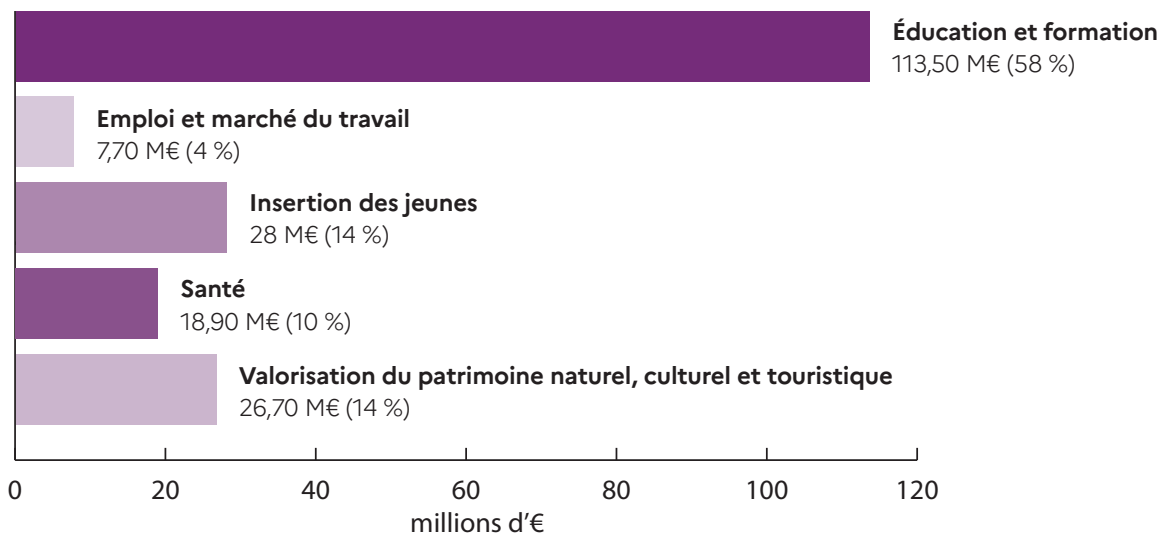
BÉNÉFICIAIRES

- Entreprises de toute filière, structures de l'ESS, associations, collectivités, établissements publics, groupements d'intérêt public, sociétés publiques locales, chambres consulaires



UNE EUROPE PLUS SOCIALE

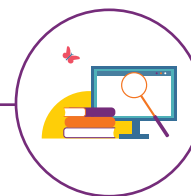
| **195 M€** de FSE+ et de FEDER pour 325 € d'investissements



Principales cibles de réalisations et de résultats à l'horizon 2029

- Près de 200 entreprises de l'ESS soutenues
- Plus de 1,5 million de visiteurs de sites culturels et touristiques
- Près de 6 500 personnes suivant un enseignement ou une formation
- Plus de 9 000 personnes qualifiées

→ *Le volet déconcentré du programme national FSE+ (non détaillé dans cette fiche) interviendra en faveur de l'insertion socio-professionnelle, la formation des actifs, la qualité de vie au travail et les systèmes d'éducation*



ÉDUCATION ET FORMATION (FSE+)



ACTIONS FINANCÉES

- Formations qualifiantes, amélioration des compétences des actifs et inactifs
- Lutte contre le décrochage scolaire et les ruptures de parcours ("raccrochage" pour des publics en rupture, prévention et remédiation du décrochage dans l'enseignement supérieur)
- Formation des équipes éducatives et des acteurs de l'orientation et de la formation



BÉNÉFICIAIRES

- Publics : jeunes actifs et inactifs âgés de 15 à 29 ans, professionnels et salariés, personnes en recherche d'emploi ou reconversion professionnelle, publics scolaires, étudiants, apprentis
- Bénéficiaires : collectivités, établissements d'enseignement supérieur, lycées, missions locales, structures associatives d'accompagnement des publics, organismes et centres de formation

EMPLOI ET MARCHÉ DU TRAVAIL (FSE+)



ACTIONS FINANCÉES

- Promotion de l'économie sociale et solidaire (ESS)
- Microprojets associatifs et autres projets sociaux et solidaires
- Initiatives locales et/ou citoyennes dans le domaine du développement durable



BÉNÉFICIAIRES

- Publics : personnes en recherche d'emploi, salariés précaires du secteur de l'ESS, travailleurs seniors, jeunes en difficulté, chômeurs de longue durée et bénéficiaires des minima sociaux
- Bénéficiaires : structure du secteur de l'ESS, collectivités, PME, chambres consulaires, associations, groupements d'employeurs associatifs



VALORISATION DU PATRIMOINE NATUREL, CULTUREL ET TOURISTIQUE (FEDER)



ACTIONS FINANCÉES

- Préservation et restauration de lieux et structures relevant des domaines de la culture, du patrimoine et du tourisme
- Création et reprise de structures de la culture, du patrimoine et du tourisme
- Structuration de l'offre touristique et culturelle et de leurs filières



BÉNÉFICIAIRES

- Établissements publics, collectivités territoriales, syndicats mixtes, offices de tourisme, associations et fondations portant des projets publics, délégataires de missions de service public



INSERTION DES JEUNES (FSE+)



ACTIONS FINANCÉES

- Dispositifs pour favoriser la formation pour tous les jeunes (formation à distance, aménagements de parcours)
- Mise en relation des jeunes avec les employeurs et mise en situation professionnelle
- Formations axées sur la maîtrise des compétences
- Écoles de la seconde chance



BÉNÉFICIAIRES

- Publics : jeunes (actifs ou inactifs, en rupture ou avec des difficultés)
- Bénéficiaires : collectivités, universités, missions locales, membres du service public Régional de l'orientation, structures d'accompagnement des publics, organismes de formation



SANTÉ (FEDER)



ACTIONS FINANÇÉES

- Développement de structures médico-sociales, sanitaires et de santé de proximité
- Projets (d'envergure) d'actions d'information et de promotion de la santé
- Centres de santé polyvalents, centres d'accueil de jour



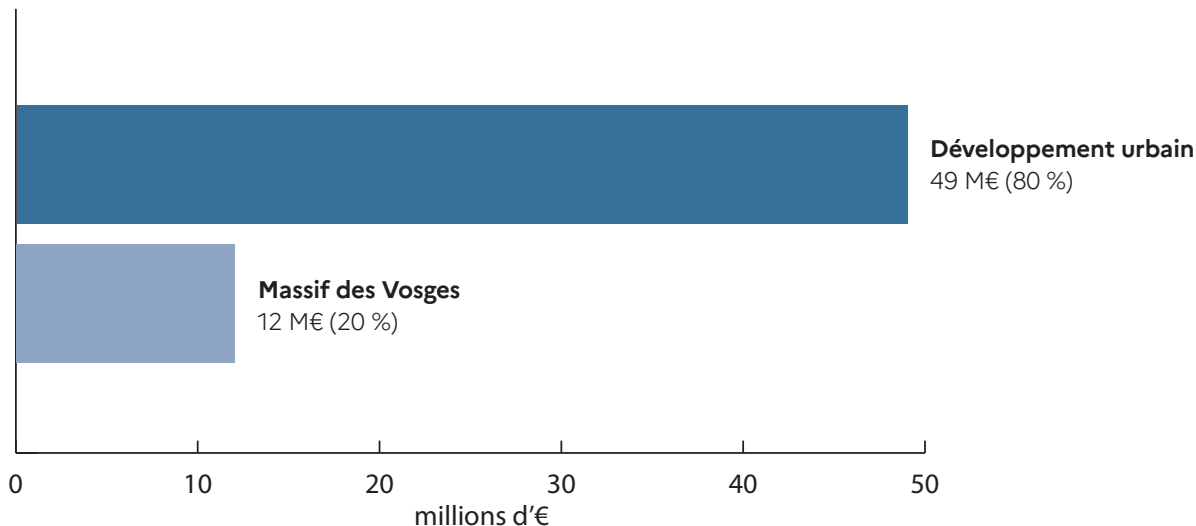
BÉNÉFICIAIRES

- Publics : personnes âgées, jeunes, migrants, victimes de violence et personnes en situation de handicap
- Bénéficiaires : collectivités territoriales, maisons de santé pluriprofessionnelles (MSP), établissements publics de santé, associations, mutualités, fondations, sociétés interprofessionnelles de soins ambulatoires, PME



UNE EUROPE PLUS PROCHE DES CITOYENS

61 M€ de FEDER pour 101 M€ d'investissements



Principales cibles de réalisations et de résultats à l'horizon 2029

- Plus de 2,7 millions de personnes vivant dans des territoires couverts par des stratégies de développement territorial intégré
- Plus de 120 000 m² d'espaces non bâtis créés ou réhabilités dans les zones urbaines



DÉVELOPPEMENT URBAIN



ACTIONS FINANÇÉES

- Aménagement et réhabilitation d'espaces publics structurants (végétalisation urbaine, jardins partagés, déminéralisation des espaces extérieurs, aménagements en faveur de la perméabilité des sols, création d'îlots de fraîcheur en ville)
- Infrastructures de proximité (centres multiaccueils, médiathèques, équipements sportifs)
- Infrastructures pour la mobilité douce, pôles d'intermodalité



BÉNÉFICIAIRES

- Personnes publiques, PME, associations et fondations, Sociétés Publiques Locales (SPL) et Sociétés d'Economie Mixte (SEM), bailleurs sociaux



TERRITORIALISATION DES ACTIONS

- Deux outils territoriaux : des investissements territoriaux intégrés (ITI) (via appel à candidatures) et des appels à projets régionaux (dans le cadre des stratégies de développement local intégrant une commune urbaine du Grand Est) dans lesquels les autorités locales concernées sont associées à la procédure de sélection



MASSIF DES VOSGES



ACTIONS FINANCÉES

- Mise en réseau des entreprises des filières spécifiques du massif, projets mutualisés
- Diversification des équipements spécifiques des filières du Massif
- Augmentation de la capacité et/ou la qualité d'hébergement sur le Massif
- Offre touristique et/ou sportive et en lien avec la valorisation du patrimoine culturel ou naturel, développement du tourisme de découverte industrielle
- Rénovation et renaturation de friches



BÉNÉFICIAIRES

- TPE, PME, associations, clusters, organismes consulaires, pépinières, couveuses, agences de développement économique, d'innovation et d'attractivité, associations, collectivités, sociétés d'économie mixte (SEM), EPIC, parcs naturels régionaux, offices de tourisme, organisations professionnelles



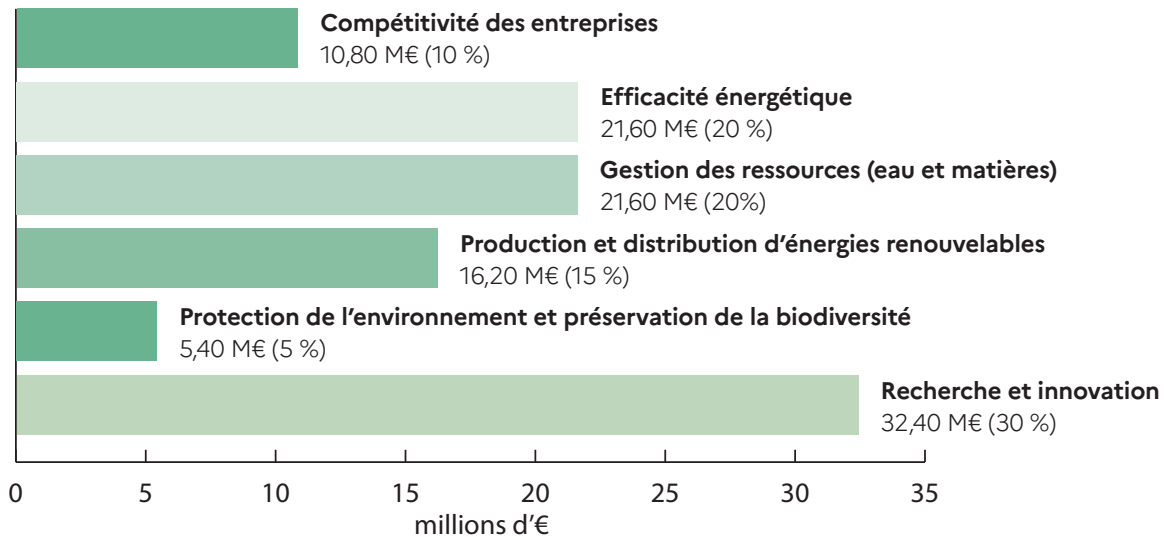
TERRITORIALISATION DES ACTIONS

- Appui sur la Convention interrégionale du massif des Vosges – CPIER (outil territorial)



TRANSITION JUSTE VERS LA NEUTRALITÉ CARBONE

| 108 M€ de FTJ pour 154 M€ d'investissements



Principales cibles de réalisations et de résultats à l'horizon 2029

- 380 emplois créés dans des entités soutenues



FTJ



ACTIONS FINANCIÉES

- Création de nouvelles entreprises (innovantes) dans les filières faibles en émission de carbone
- Transformation des modes de production et de fabrication des PME
- Projets innovants permettant de favoriser la diversification économique des territoires et leur transition écologique
- Exploitation de l'hydrogène renouvelable, projets bioGNV
- Réhabilitation et décontamination de friches industrielles
- Démarches d'économie circulaire dans les entreprises



BÉNÉFICIAIRES

- Entreprises (dont les grandes entreprises pour les projets de RDI), associations, État, services déconcentrés de l'État, établissements publics, agences, collectivités et leurs groupements, établissements d'enseignement supérieur et de recherche



TERRITORIALISATION DES ACTIONS

- Périmètres géographiques ciblés : les 25 EPCI les plus carbonés des départements de Moselle, Meurthe-et-Moselle et Haut-Rhin

PROGRAMMES INTERREG

PROGRAMMES TRANSFRONTALIERS

Interreg Grande Région - 181 942 401 € FEDER
<http://www.interreg-gr.eu/fr/>

Interreg France - Wallonie-Vlaanderen - 286 882 570 € FEDER
<https://www.interreg-fwvl.eu/fr>

Interreg Rhin-Supérieur - 125 117 615 € FEDER
<https://www.interreg-rhin-sup.eu/>

PROGRAMMES TRANSNATIONAUX

Interreg Europe du Nord-Ouest - 310 480 455 € FEDER
<https://www.nweurope.eu/programme-2021-2027/>

Interreg Espace Alpin - 107 051 188 € FEDER
<https://www.alpine-space.eu/>

PROGRAMMES INTERRÉGIONAUX

Interreg Europe - 379 482 670 € FEDER
<https://www.interregeurope.eu/>

URBACT - 84 769 799 € FEDER
<https://urbact.eu/eu>



L'Agence nationale de la cohésion des territoires en tant qu'autorité nationale de coordination des fonds européens et du FEDER édite des publications à destination des acteurs des fonds européens.

L'ensemble de ces publications est disponible sur le site www.europe-en-france.gouv.fr

Contacts

Agence nationale de la cohésion des territoires

europe@anct.gouv.fr

En savoir plus

www.europe-en-france.gouv.fr

www.anct.gouv.fr

Programme régional :

<https://beeurope.grandest.fr/contact-animateurs/>

Programme national FSE+

<https://grand-est.dreets.gouv.fr/Fonds-social-europeen-4952>

 @L'Europe s'engage en France

 @L'Europe s'engage en France

 @EuropeenFrance

 @EuropenFrance

 @europe_en_france